

Geoheritage Endangered by Erosion: Examples from the Prachov Area

Artur Boháč, Petr Vacek
Katedra geografie Technické univerzity v Liberci

Prachov Rocks

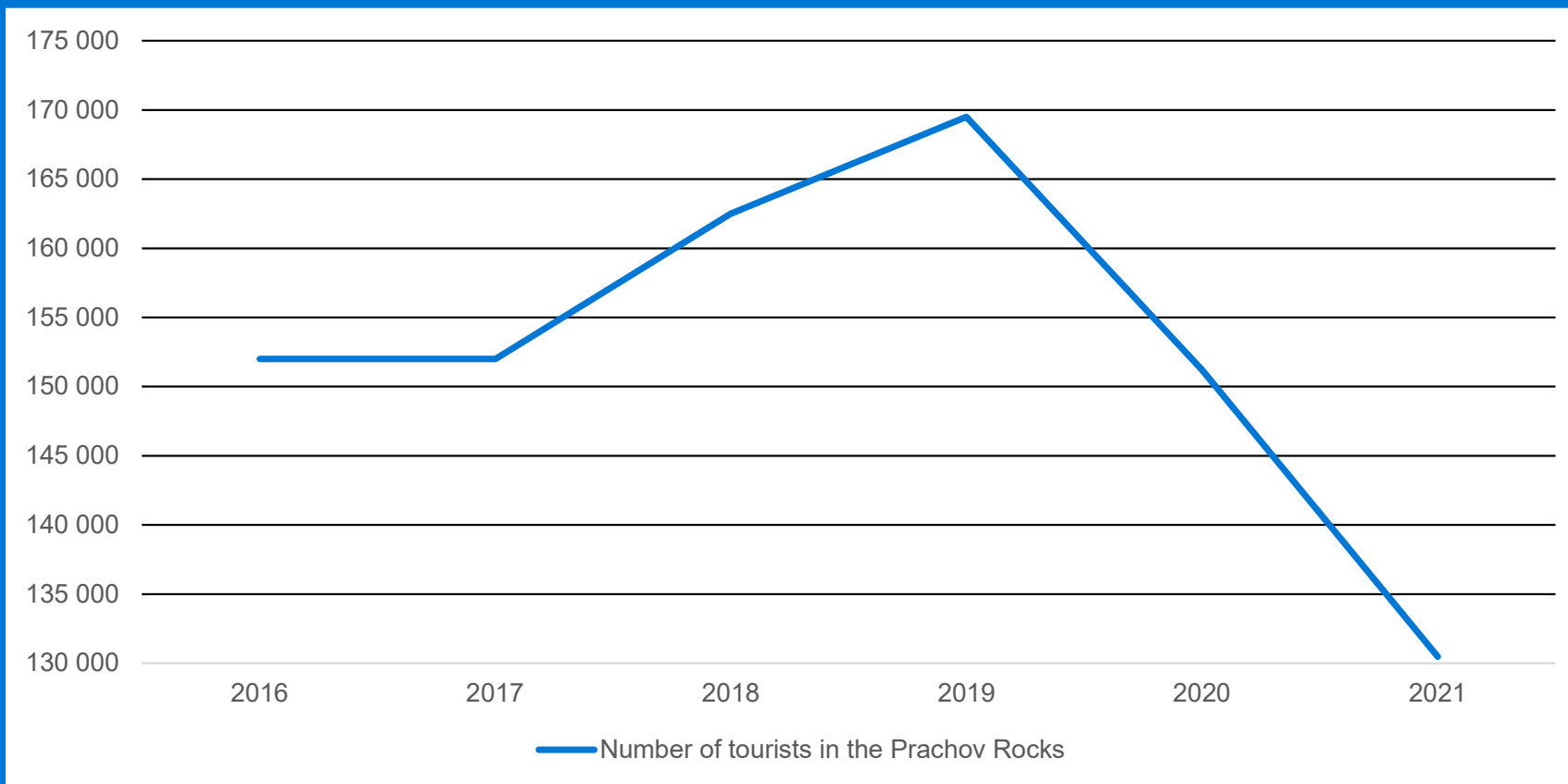


Tourist destination with a characteristic panorama located in northern Czechia, in the Hradec Králové Region. They lie in the cadastres of municipalities Holín.

Several rock towers have inspired names due to their appearances, such as the Leaning Tower, the Eagle and Devil's Tower. Other attractive points are the Bohemian Paradise viewpoint, Hlahol viewpoint or Haken's viewpoint.

The site belongs to the Bohemian Paradise, a region known for its rocks, castle and chateaus, in all possible delimitations: Czech Tourism's tourist region, PLA, UNESCO Global Geopark and a cultural-historical region.

The 20th century brought mass construction of tourist facilities and the 21st century showed a steady increase in the number of tourists.



PRACHOVSKÉ SKÁLY

TURISTICKÁ CHATA

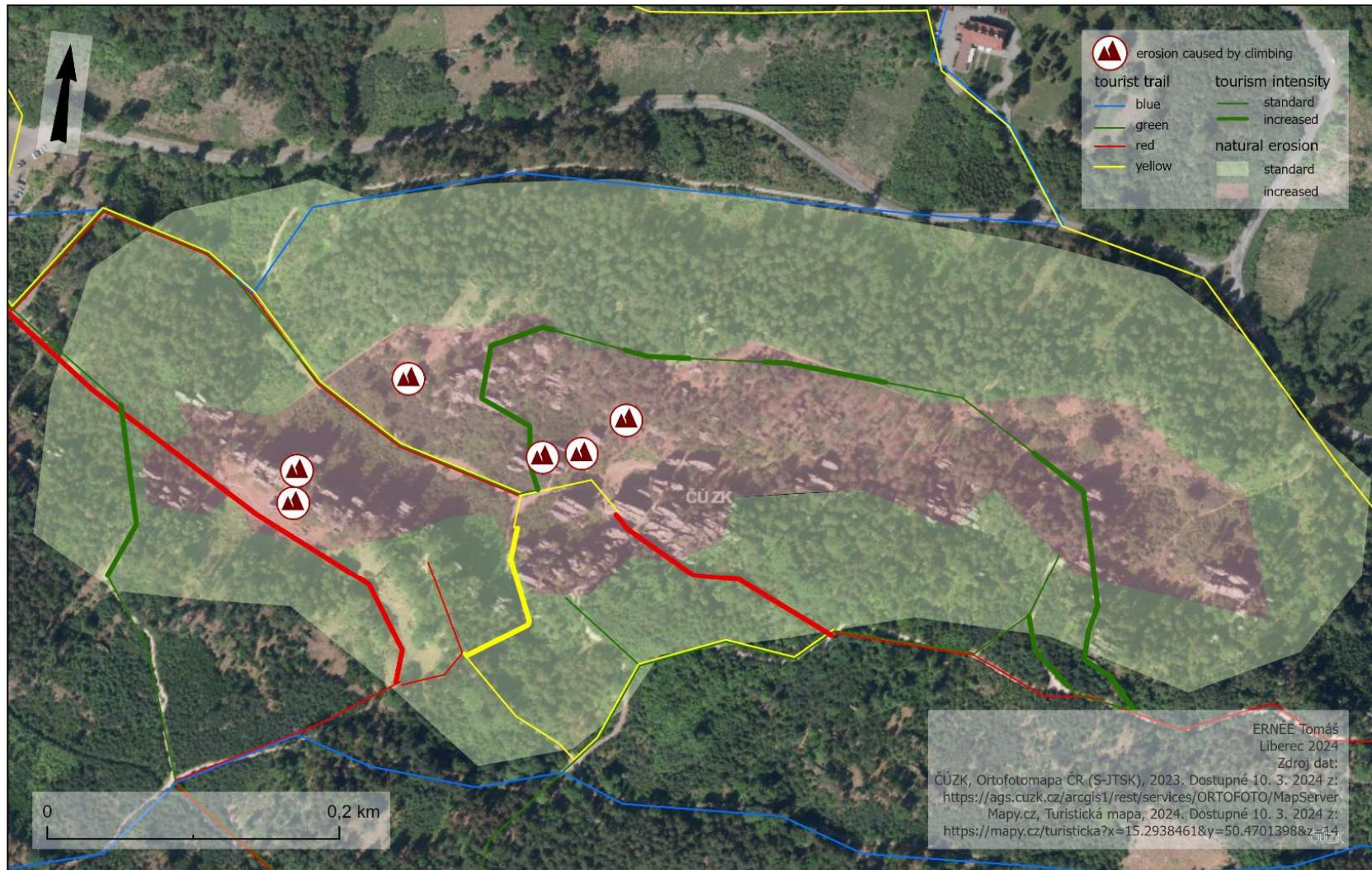






Physical/chemical/biological natural erosion	Man-made erosion	
	Unintentional	Intentional
<p>Water (direct – precipitation, humidity from rainfall or spring water – pseudocarst shapes, and humidity from capillary movements of solutions in sandstone pores – honeycombs and rock ledges)</p> <p>Frost (creates icefalls and tears sandstone)</p> <p>Wind (often together with water – rock windows)</p> <p>Gravitational (disturbed integrity caused by other types of erosion leads to rockslides)</p> <p>Biological (mosses and lichens slowly shaping the sandstones)</p>	<p>Walking (visible particularly on stairs)</p> <p>Climbers activities (mechanical weathering of rocks, maybe use of magnesium)</p> <p>Logging</p> <p>Installing and maintaining tourist infrastructure</p> <p>Activities of film crews</p>	<p>Engraving in the rocks (depth plays a role)</p> <p>Painting on the rocks</p> <p>Pollution by garbage and excrements (with possible chemical effects on the rocks)</p> <p>Walking outside the official tourist paths</p> <p>Searching with metal detectors and related digging</p> <p>Building stone figures</p>

Erosion in Prachov Rocks in 2024





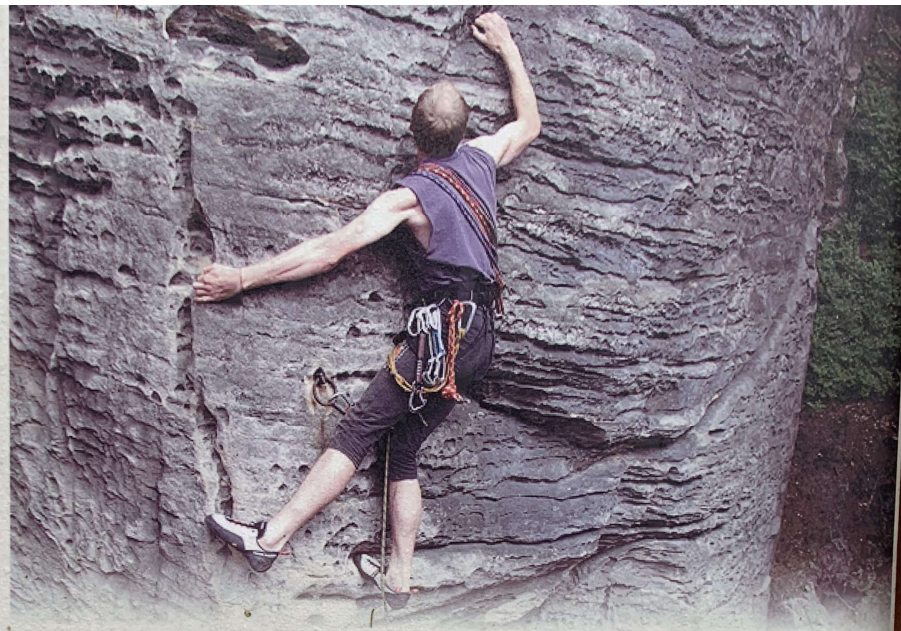


FAKULTA
PŘÍRODOVĚDNĚ-HUMANITNÍ
A PEDAGOGICKÁ IUL





FAKULTA
PŘÍRODOVĚDNĚ-HUMANITNÍ
A PEDAGOGICKÁ IUL



INFO PRO HOROLEZCE

- Lezení je povoleno **od 1.4. do 31.10.**
- Platí zákaz lezení na vlhké nebo mokré skále
- Platí absolutní zákaz lezení s MG nebo jinými chemickými prostředky **.(pokuta až 5000,- Kč)**
- Při lezení všemožně šetřit skálu - udržovat pořádek v okolí skal na požádání se při výkonu horolezecké činnosti prokáží oprávněným kontrolním orgánům platným členským průkazem horolezeckého svazu, spolku nebo klubu, jehož jsou členy









FAKULTA
PŘÍRODOVĚDNĚ-HUMANITNÍ
A PEDAGOGICKÁ IUL





FAKULTA
PŘÍRODOVĚDNĚ-HUMANITNÍ
A PEDAGOGICKÁ IUL



FAKULTA
PŘÍRODOVĚDNĚ-HUMANITNÍ
A PEDAGOGICKÁ IUL

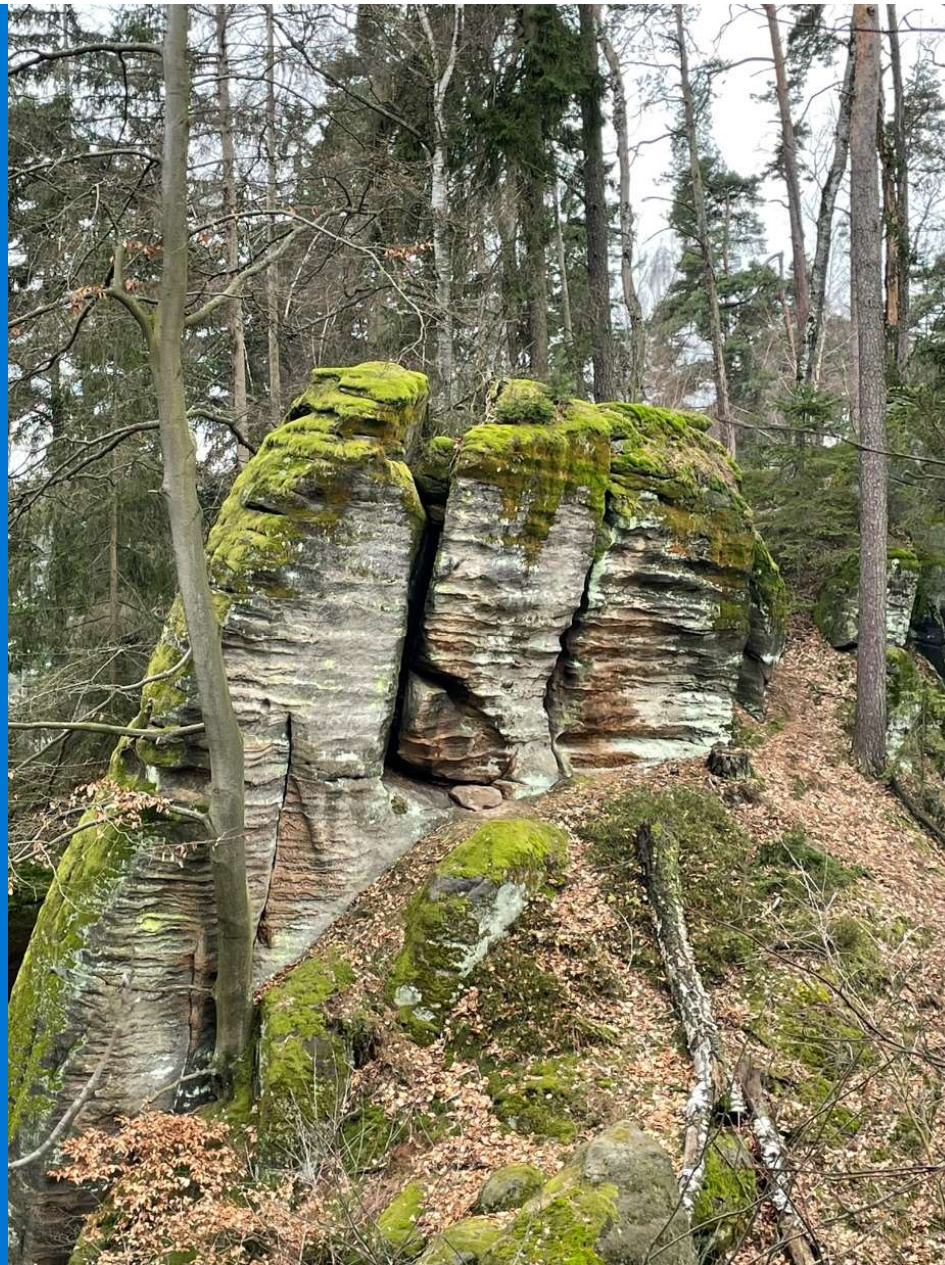


FAKULTA
PŘÍRODOVĚDNĚ-HUMANITNÍ
A PEDAGOGICKÁ IUL



FAKULTA
PŘÍRODOVĚDNĚ-HUMANITNÍ
A PEDAGOGICKÁ TUL





FAKULTA
PŘÍRODOVĚDNĚ-HUMANITNÍ
A PEDAGOGICKÁ IUL

Information sources

AOPK ČR (2019). Plán péče o přírodní rezervaci Prachovské skály na období 2019-2032. <https://portal.gov.cz/zverejnene-informace/89099>

Boháč, A., Vacek, P. (2023): The Specifics of Overtourism in the Prachov Rocks. *Studia Turistica*, 14, 2, pp. 9-17.

ČGS (1998): Databáze významných geologických lokalit: 71. <http://lokality.geology.cz/71>

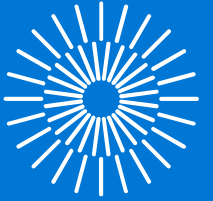
Drápela, E., Boháč, A., Böhm, H., Zágoršek, K. (2021): Motivation and Preferences of Visitors in the Bohemian Paradise UNESCO Global Geopark. *Geosciences*, 21, 3, pp. 11-17. doi: 10.3390/geosciences11030116

Drápela, E. (2021): Prevention of damage to sandstone rocks in protected areas of nature in northern Bohemia. *AIMS Geosciences*, 7, 1, pp. 56-73. doi: 10.3934/geosci.2021003

Liang, Z. et al. (2019): Pisha sandstone: Causes, processes and erosion options for its control and prospects. *International Soil and Water Conservation Research*, 7, 1, pp. 1-8. doi: 10.1016/j.iswcr.2018.11.001

Mapy.cz (2024): Turistická mapa ČR. <https://mapy.cz>

Prachovské skály (2024): Horolezectví. <https://prachovskeskaly.com/cs/horolezectvi>



Thank you for your
attention.

artur.bohac@tul.cz